



# Công ty CP khai thác đá Thừa Thiên Huế

---

## ĐÁ GRANITE ĐEN

Cửa hàng trưng bày sản phẩm: 352 Bùi Thị Xuân, Phường Đức, TP. Huế, Việt Nam.

Xí nghiệp sản xuất: Thôn Quê Chử, xã Lộc Điền, Phú Lộc, Thừa Thiên Huế, Việt Nam.





## Nội dung

Giới thiệu công ty	01
Tầm nhìn & Sứ mệnh	02
Quy trình sản xuất	03
Các sản phẩm Đá đen Huế	04
Chứng nhận chất lượng	05
So sánh Đá đen Huế & Các loại đá khác	06

# Giới thiệu về Công ty – Mỏ đá đen Phú Lộc



Công ty CP khai thác đá Thừa Thiên Huế tiền thân là Công ty khai thác đá Thừa Thiên Huế được thành lập từ năm 1986 với hoạt động chủ đạo là khai thác đá và vật liệu xây dựng tại các mỏ đá tự nhiên trên địa bàn tỉnh Thừa Thiên Huế. Năm 1998 đánh dấu cột mốc quan trọng khi công ty chuyển đổi loại hình doanh nghiệp sang công ty cổ phần với mục tiêu tăng cường huy động vốn để mở rộng phạm vi kinh doanh thương mại xuất nhập khẩu các mặt hàng đá.

Với kinh nghiệm gần 40 năm trong lĩnh vực khai thác và kinh doanh đá cùng đội ngũ cán bộ có năng lực và nguồn nguyên liệu ổn định, Công ty Cổ phần khai thác đá Thừa Thiên Huế đã từng bước phát triển, tạo chỗ đứng, uy tín trên thị trường trong nước và vươn ra thị trường quốc tế.

“

Mỏ Lộc Điền - Phú Lộc là mỏ đá lộ thiên, trữ lượng đá lớn với chất lượng cao để khai thác, sản xuất đá Granite mài bóng, đá xẻ thô, đá khò nhám, đá khối, các sản phẩm tiện chạm,.. Các máy móc thiết bị được đầu tư đồng bộ hiện đại, với công suất lớn đáp ứng yêu cầu khai thác lâu dài và ổn định.

Công suất khai thác: 6.000m<sup>3</sup>/năm – Tương đương: 200.000m<sup>2</sup> đá thành phẩm.

”



## Tâm nhìn

Công ty Cổ phần khai thác đá Thừa Thiên Huế hướng đến sự phát triển bền vững trở thành một công ty sản xuất và thương mại hàng đầu tại Việt Nam với sản phẩm chủ đạo là các loại đá Granite đen Huế có tên tuổi và chất lượng tuyệt hảo.

Là đơn vị cung cấp độc quyền sản phẩm đá Granite đen Huế, đã được chứng nhận thương hiệu và đưa đá đen Huế phủ sóng các tỉnh tại Việt Nam và các nước trên thế giới.

## Sứ mệnh

Công ty Cổ phần khai thác đá Thừa Thiên Huế luôn mong muốn đưa sản phẩm đá Huế chất lượng cao tới khách hàng trong và ngoài nước, thúc đẩy giao thương giữa Việt Nam với các nước trong khu vực và trên thế giới.

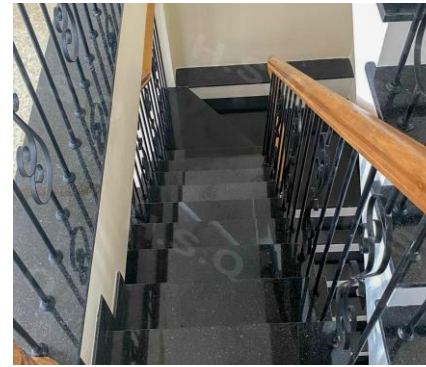
# Tổng Quan Đá Granite Huế

Đá đen Huế hình thành từ núi lửa phun trào, trải qua hàng triệu năm tích tụ và hình thành, Đá đen Huế thuộc dòng đá Gabro nên có độ cứng vượt trội hơn các loại đá Granite trên thị trường, tính theo thang đo Mohs đá Granite đen Huế nằm ở mức 6/7 vì hàm lượng thạch anh cao hơn các loại đá khác như: đá Bình Định, đá Thanh Hóa chỉ có độ cứng ở mức 3.

Đá đen Huế là một trong những mẫu đá nổi tiếng ở nước ta và đã xuất khẩu ra nhiều nước trên thế giới. Đặc điểm của loại đá này có màu đen ấn tượng cộng với các hạt màu trắng từ nhỏ đến lớn, kết hợp đường gân ngẫu hứng tự nhiên. Đá được bán với mức giá rẻ hơn so với các loại đá nhập khẩu. Chính vì vậy bạn nên đầu tư vào nó nếu không muốn lãng phí về đẹp.

Đá đen Huế được xếp vào những sản phẩm đá hoa cương có vẻ đẹp lôi cuốn với màu đen huyền bí, cách thiết kế hiện đại ngày nay có thể tôn lên thêm nhiều và tối ưu vẻ đẹp của nó. Màu đen chủ đạo và kết hợp với vân đá có chấm nhỏ màu trắng ngà tạo nên hình ảnh tương đối bắt mắt; càng sử dụng lâu, độ bóng càng tăng. Trong khi đó bề mặt có độ bóng cao giúp cho không gian trở nên ấn tượng hơn.

Trên thị trường rất nhiều dòng đá đen khác nhau. Công ty chúng tôi là đơn vị độc quyền khai thác, sản xuất và phân phối dòng đá Granite đen Huế đa dạng các sản phẩm theo nhu cầu khách hàng.



## Đá mài bóng

làm cầu thang, bàn bếp, bậc tam cấp, lavabo, nhà tắm, ốp tường, trụ cổng ...



## Đá khối

Làm bàn ghế, chậu hoa, lộc bình bằng đá nguyên khối; các sản phẩm đá khối theo nhu cầu của khách hàng



## Đá chỉnh trang

Làm vỉa hè như đá bó vỉa, đá thô, đá khò nhám; lối đi dẫn hướng; đá sân vườn đa dạng kích thước, mẫu mã



## Đá chạm khắc

Sản phẩm tiện; chạm khắc theo yêu cầu của khách hàng đưa ra.



# Quy trình sản xuất

Quy trình khếp kính từ khâu khai thác mỏ được cắt bằng dây kim cương, sau đó được vận chuyển đưa vào máy xẻ bằng lưỡi cắt chum hiện đại, có độ đồng nhất cao. Do đó độ đồng đều giữa các tấm đá nhất quán. Sau đó tùy thuộc vào số lượng vân mây trên tấm đá để phân loại và đưa vào máy mài tự động được nhập khẩu từ nước ngoài, một số tấm đá không đạt tiêu chuẩn như kích thước, màu sắc.. theo yêu cầu mài bóng thì được đưa vào máy cắt CNC cắt các sản phẩm nhỏ hơn đa dạng kích thước phục vụ khách hàng.

QUY TRÌNH - CÔNG NGHỆ  
SẢN XUẤT ĐÁ GRANITE  
ĐEN HUẾ

**Đá Granite đen Huế được sản xuất qua 3 khâu cơ bản:**

## Khâu 1



Cắt và xẻ đá block tạo ra khối đá theo kích thước cơ bản

## Khâu 2



Qua dàn máy xẻ nhiều lưỡi cưa hiện đại nhập khẩu từ nước ngoài.

## Khâu 3



Qua dàn máy mài tự động nhập khẩu gồm 24 đầu mài tạo ra sản phẩm mài bóng đạt chất lượng cao



## Sự khác biệt tạo nên thương hiệu

Công ty chúng tôi sản xuất và cung cấp độc quyền ra thị trường sản phẩm đá Granite tự nhiên và đã đăng ký nhãn hiệu, logo nhận diện. Chính vì vậy quý khách yên tâm về chất lượng bền bỉ và vẻ đẹp thẩm mỹ cao.

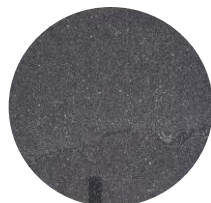
# Đá Granite Đen Huế mài bóng

Đá đen Huế chỉ có 1 loại là dòng đá Granite tự nhiên và không có mẫu đá đen nhân tạo. Căn cứ vào chỉ gân, vân đốm to nhỏ không đều phân bố trên bề mặt để xác định loại đá, tuy nhiên chất lượng không có sự khác biệt. Đá Granite đen Huế hay còn gọi với tên thị trường quốc tế là Hue Black, và được xuất khẩu ra nhiều nước trên thế giới, đẹp hơn hẳn một số mẫu đá nổi tiếng màu đen nhập khẩu từ Ấn Độ.



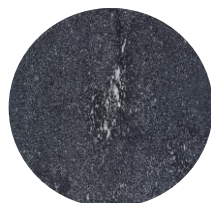
### ĐÁ VÂN MÂY ĐỀU

Có độ đồng nhất về màu sắc, các hạt trắng nhỏ phân bố trải đều trên tấm đá. Do vậy loại đá này thường được khách hàng ưa chuộng thi công tiền sảnh, mặt tiền lớn, sử dụng làm mặt bếp, cầu thang với độ bóng cao khiến cho công trình sử dụng óp lên màu đen tuyền, đẹp mắt. Giúp không gian trở nên cổ kính nhưng vẫn giữ được nét hiện đại.



### ĐÁ VÂN MÂY NHỎ

Chất lượng không khác gì các loại còn lại và so sánh ngang tầm với các loại đá cùng phân khúc trên thị trường là đá kim sa và đá Ấn Độ nhưng chất lượng vượt trội hơn. Loại đá này nếu sử dụng cắt nhỏ để ốp cầu thang, bàn bếp, tam cấp... nếu không phải là dân trong nghề thì khó phân biệt được đá vân đều và đá vân nhỏ. Do vậy đá mài bóng nhóm 2 rất được ưa chuộng để thi công vì giá hợp lý, màu sắc chất lượng đá vượt trội hơn các loại đá trên thị trường.



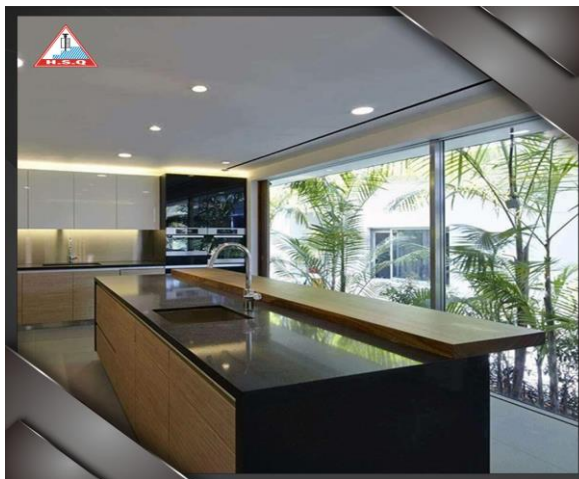
### ĐÁ VÂN MÂY LỚN

Được ví như các loại gỗ tốt, gỗ già lâu năm thường có vân đốm, nu hương, màu sắc không đồng nhất do vậy giá trị cao và hiếm có. Đá Huế do núi lửa phun trào, trải qua hàng triệu năm tích tụ tạo nên sản phẩm đá Granite đen Huế. Do vậy vân đốm tự nhiên là không thể tránh khỏi; nhưng như vậy mới là đá tự nhiên chính hiệu và rất nhiều người thích vẻ đẹp đó mà giá cả phải chăng, phù hợp hầu hết mọi người dùng.

# Một số sản phẩm Đá Granite Đen Huế mài bóng

## Tính chất vật lý

Khối lượng thể tích: 3,08 g/cm<sup>3</sup>  
Độ hút nước: 0,04%  
Trọng tải phá hoại: 5728,4 N

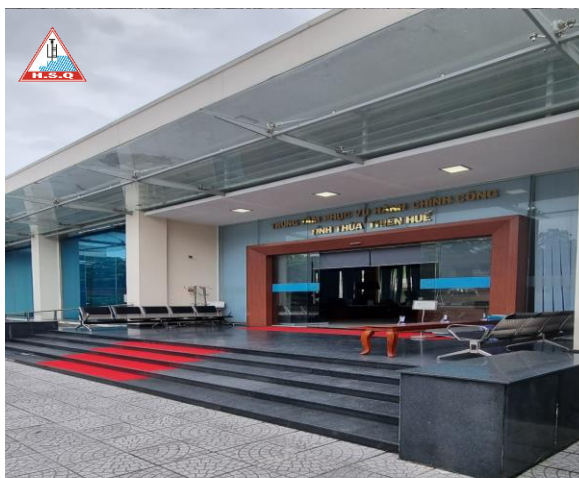


## Độ bền

Độ bền mài mòn sâu: 153 mm<sup>3</sup>  
Độ cứng theo thang Mohs: Cấp 7  
Độ bóng bề mặt: 100%

## Kích thước thông dụng

800mm ≤ dài ≤ 3.000mm  
500mm ≤ rộng ≤ 700mm  
20mm ≤ dày ≤ 50mm



## Kích thước tối đa

Dài ≤ 3.500mm  
Rộng ≤ 1.200mm  
Dày ≤ 1.100mm



# Một số công trình thi công Đá Granite Đen Huế mài bóng



## Vật liệu

Đá Khò & Đá Đen



## Hạng mục

cầu thang, mặt tiền, lát lối đi, bó  
vía...



## Khối lượng

>2000m<sup>2</sup>



Trung tâm phục vụ hành chính công tỉnh Thừa Thiên Huế

# Một số công trình thi công Đá Granite Đen Huế mài bóng



## Vật liệu

Đá Đen



## Hạng mục

mặt tiền, cầu thang, bồn hoa...



## Khối lượng

>5000m<sup>2</sup>



Khu đô thị Phú Mỹ An – Huế

# Một số công trình thi công Đá Granite Đen Huế mài bóng



## Vật liệu

Đá Đen



## Hạng mục

Mặt tiền, tam cấp, thang máy,...



## Khối lượng

>2000m<sup>2</sup>



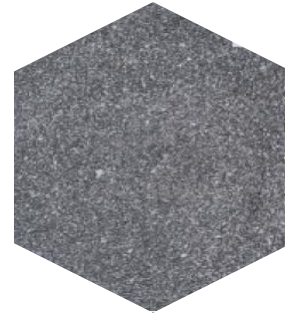
Showroom TOYOTA Huế

# Đá Granite Đen Huế Thô và Khò Nhám

Một trong những dòng đá mà khách hàng và nhà thi công quan tâm nhiều là sản phẩm đá Thô, đá Khò nhám. Do đặc điểm nổi trội về độ cứng, độ bền theo thời gian, chống trơn trượt, rêu mốc, được cắt lập trình CNC nên độ chính xác cao do đó nhiều khách hàng lựa chọn đá đen Huế để thi công, lót sân vườn, lối đi lại.



**ĐÁ HUẾ XÈ THÔ**



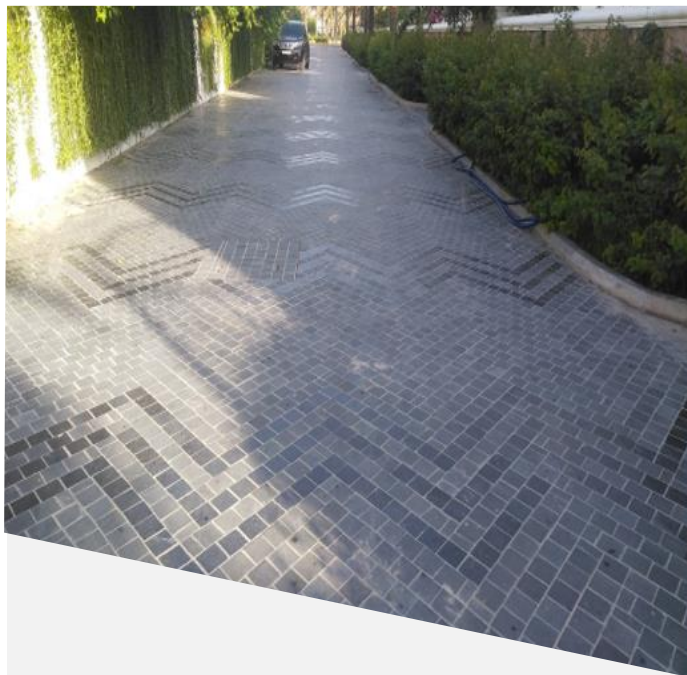
**ĐÁ HUẾ KHÒ NHÁM**



Cùng với đó Công ty còn cung cấp đá bó vỉa, đá bo cây, lối đi lại theo bản thiết kế để thi công các công trình chỉnh trang vỉa hè, tuyến phố, giá cả cạnh tranh, đa dạng kích thước, mẫu mã.

Kích thước thông dụng: 400x800x20, 300x600x20, 300x300x20, 150x300x20,.. Ngoài các kích thước trên tùy số lượng và quy cách, công ty chúng tôi sẽ tư vấn và đáp ứng theo yêu cầu của Quý khách hàng.

# Một số công trình thi công Đá Huế Xẻ Thô – Đá Khò Nhám



## Cam Ranh Bay Hotel - Resorts

Loại đá thi công: Đá Thô & Đá Đen  
Hạng mục: không gian sân, đài  
phun nước...



## Chùa Quang Minh

Loại đá thi công: Đá Thô & Đá Khò  
Hạng mục: lát sân, bậc thềm...



## Đường đi bộ ven Sông Hương

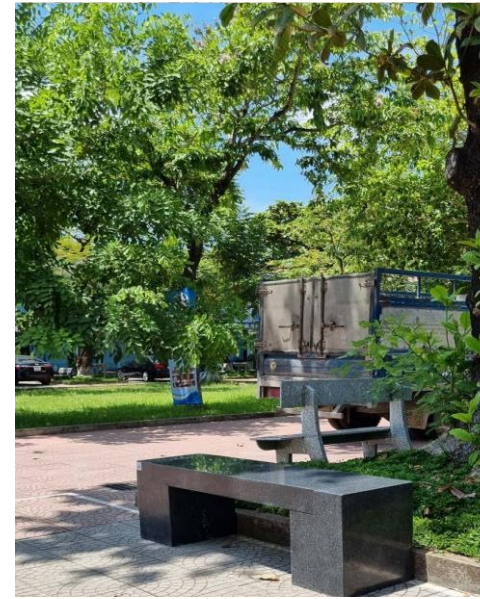
Loại đá thi công: Đá Thô & Đá Đen  
Hạng mục: bậc thang, lát lối đi...

# Sản phẩm tiện, chạm khắc, bàn ghế đá chạm nguyên khối

Sản phẩm đá nguyên khối được xem là sản phẩm chủ lực. Công ty chúng tôi đầu tư dàn máy lập trình được nhập khẩu từ nước ngoài, do đó độ chính xác gần như tuyệt đối và đưa ra thị trường đa dạng các sản phẩm như bàn ghế, lộc bình, chậu hoa, con tiện, lan can...

Các dòng sản phẩm này đều là các sản phẩm được làm trực tiếp từ đá nguyên khối nên mang đậm vẻ đẹp tự nhiên, bề ngoài vô cùng tươi mới, ấn tượng và tràn đầy sức sống cùng với đó là các ưu điểm:

- Độ cứng, độ bền cao.
- Màu sắc và đường vân đá cực kì đẹp.
- Khả năng chống chịu ngoại lực cực tốt.
- Không thấm nước.



# Chứng nhận chất lượng

Chứng chỉ, chứng nhận hợp Quy – Chuẩn

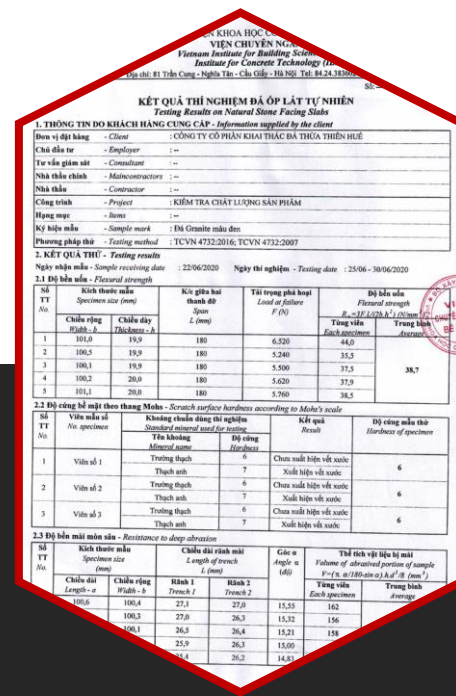
Kết quả thí nghiệm đá ốp lát tự nhiên



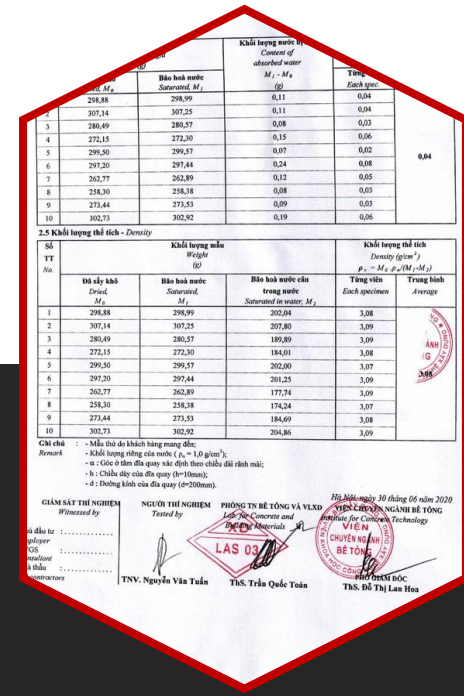
Chứng nhận hợp Quy



Chứng nhận ISO 9001:2015



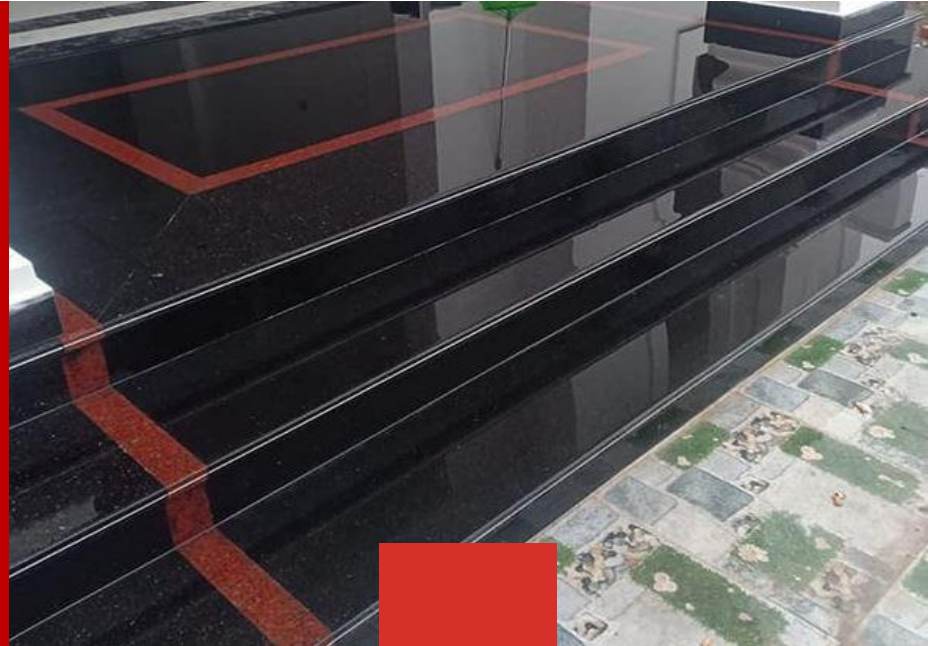
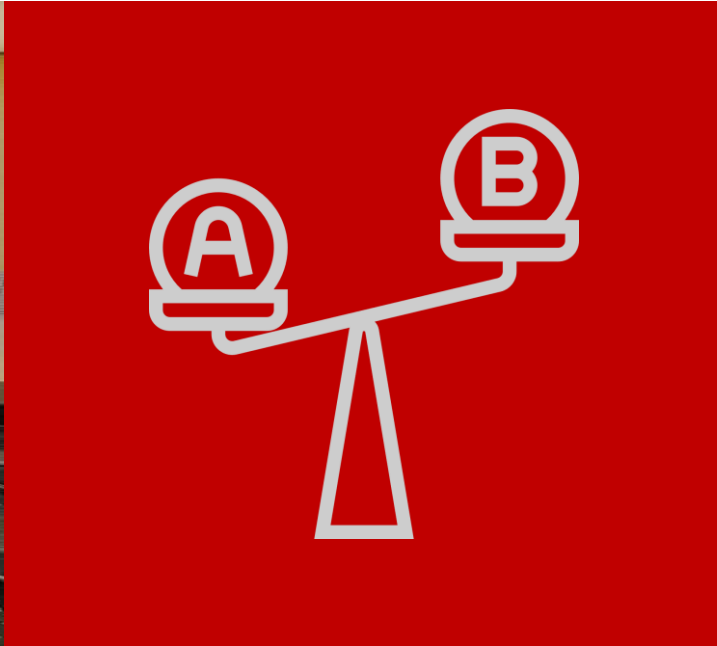
Kết quả thí nghiệm Trang 1



Kết quả thí nghiệm Trang 2

# So sánh Đá đen Huế và các loại đá khác

Ban đầu mới thi công hoàn thiện:



## Đá Huế

Được làm hoàn toàn tự nhiên, 100% tự nhiên kể cả quy trình đánh bóng. Do đó màu sắc thực của đá đen Huế được giữ nguyên, Ban đầu mới thi công hoàn thiện không có độ bóng và bắt mắt như các loại đá khác.



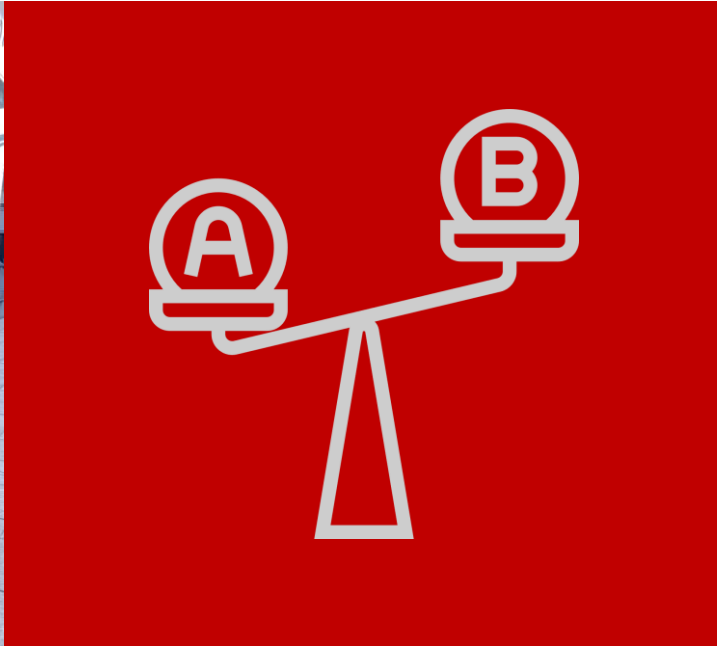
## Đá khác

Được sử dụng công nghệ mài bóng ban đầu như đá Huế, nhưng vì đá nhanh ngấm nước, sau khi đánh bóng sẽ sử dụng thêm hóa chất làm tăng độ bóng. Bề mặt đá nhìn thực tế có độ bóng cao, bắt mắt.



# So sánh Đá đen Huế và các loại đá khác

Sau 1 năm sử dụng:



## Đá Huế

Do là màu sắc thực của đá, nên qua thời gian màu đá vẫn giữ nguyên như vậy. Đặc tính vượt trội hơn các loại đá khác như không bị thấm nước, chống xước tốt

## Đá khác

Do được sử dụng hóa chất làm tăng độ bóng. Nên qua một thời gian sử dụng, hóa chất bị phai màu không được giữ nguyên độ bóng ban đầu. Khi vệ sinh sử dụng hóa chất nên càng dễ làm phai màu hơn



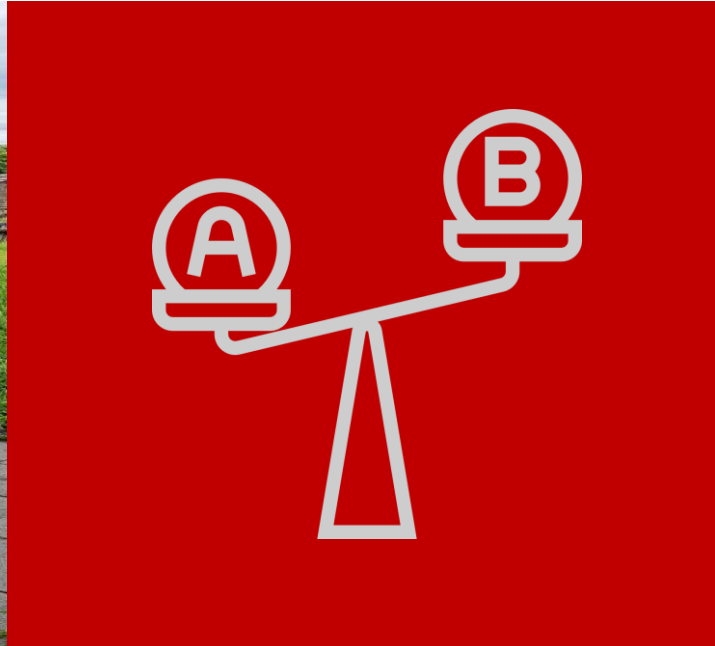
# So sánh Đá đen Huế và các loại đá khác

Ghế đá công viên – Sau 2 năm sử dụng:



## Đá Huế

Dễ dàng vệ sinh bề mặt nên độ bóng càng tăng, màu đen đẹp mắt càng nhìn thấy rõ



## Đá khác

Chất lượng đá không đảm bảo do đó sử dụng ngoài trời trải qua khí hậu khắc nghiệt (Nắng mưa) nên bị thấm và bị phai màu.

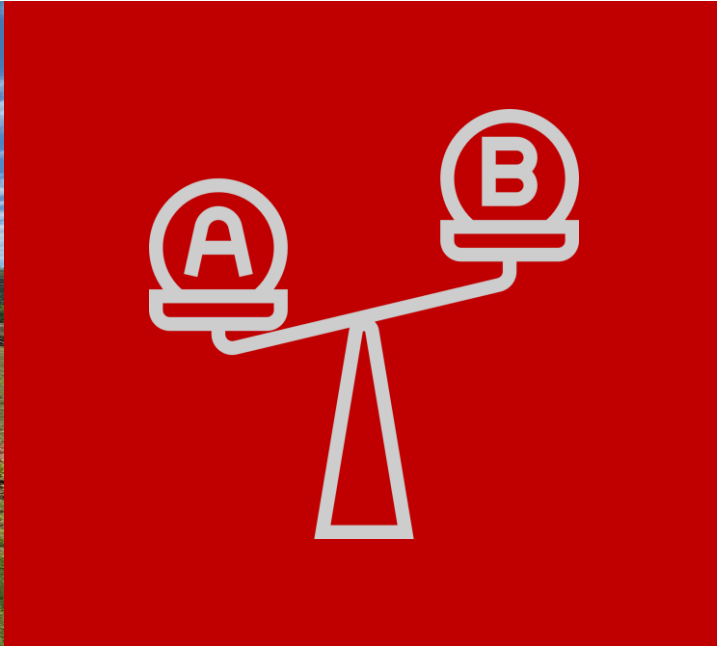
# So sánh Đá đen Huế và các loại đá khác

Công trình Lăng – Mộ sau 3 năm sử dụng:



## Đá Huế

Đặc tính vượt trội về khả năng chống nước, chống thấm, chống chịu thời tiết vượt trội hơn các loại đá khác có trên thị trường. Do đó sau một thời gian sử dụng vẫn giữ được màu sắc ban đầu của đá, càng tăng thêm nét cổ kính, tâm linh khi sử dụng làm công trình lăng mộ.



## Đá khác

Các loại đá khác có chất lượng kém hơn về độ cứng, độ chống xước... Ở ngoài trời khí hậu khắc nghiệt nên dễ bị phong hoá, ngấm nước, bạc màu.

# Chân thành cảm ơn



Thông tin liên hệ



[khaithacda.hsq@gmail.com](mailto:khaithacda.hsq@gmail.com)



[www.hsq.com.vn](http://www.hsq.com.vn)



Đá Granite Đen Huế



0969 248600 (Mr. Kỳ)



Trụ sở chính: 323 Bùi Thị Xuân, Phường Đức, TP. Huế, Việt Nam.

Xí nghiệp SX: Thôn Quê Chử, Xã Lộc Điền, Phú Lộc, TT. Huế, Việt Nam.